

# Dansfestival Bornholm

6-9 JUNI 2025



*WWW.FOLKDANS-BORNHOLM.SE*



# Dans och upplevelser

Det är något speciellt med Bornholm och folkdans. Danstraditionerna sträcker sig långt tillbaka, och folkdansen har alltid haft en speciell plats i bornholmarnas hjärtan. Vi kan garantera extra svett på pannan och stora leenden när dansgolvet intas på ankomstdagen.

Ni kan också se fram emot att vara med på ”Dansetour de Bornholm”, där ni framför en stor och engagerad publik dansar på Bornholms Tekniske Samling och i de vackra byarna längs med kusten. Välkommen till Dansfestival Bornholm!



## Dansfestival Bornholm 17. - 20. maj 2024

Krita dansskorna – vi ska nog se till att de blir flitigt använda på Bornholm! På ankomstdagen fredag kommer det att bli dans – med stor risk för ömma fötter! Era spelmän är välkomna att spela tillsammans med våra lokala spelmän Folk og Fæ – ett trevligt sätt att lära känna varandra på. Lördag blir en dag med mängder av dans och upplevelser. Vi startar med våra dans- och spelmansworkshops. Våra duktiga

instruktörer är redo att ta er med på en spännande ”dans-resa” till våra grannländer. Alla musiker är mycket välkomna att vara med och spela under våra workshops. De gemensamma danserna kommer i år också att ha Norden som tema. Om ni känner ”dansabstinens” så får ni möjlighet att visa era danser under lördag eftermiddag i de små pittoreska byarna under ”Dansetour de Bornholm”. Bland annat i Svaneke, som har utsetts till Danmarks vack-

raste köpstad, och i Gudhjem, där ni kan dansa mitt i den trevliga hamnen. Ni bestämmer själva hur många uppvisningar ni vill bjuda på. Lördag kväll är festkvällen då det bjuds på en god middag och massor av dans. Söndagens utflykt går till Bornholms Tekniske Samling – man tar 6 000 kaffekoppar, lägger till jaktflygplanet Draken, ett elverk, gamla hantverk och hundratals privata samlingar, och vips så är man på Bornholms Tekniske Samling. Här finns ”allt” man kan

samla på – och lite till! Men en varning – avsätt alltid lite extra tid. Det finns så mycket att se och uppleva! Söndagen bjuder också på dans i vackra naturhistoriska omgivningar vid Hammershus slottsruin. När ni passerar vindbryggan vid Hammershus kan ni höra de härliga tonerna från de många spelmännen som spelar i vallgraven under er. Lite senare blir det er tur att försätta borgen och det nya besökscentret i rytmiska svängningar.

Vi avslutar Dansfestival Bornholm med en trevlig gemensam uppvisning på besökscentrets tak, som varsamt är integrerat i det historiska landskapet med en fantastisk utsikt över Hammershus.



## Lätt och enkelt

Dansfestival på Bornholm är lätt och enkel för er att planera. Ni har valfri ankomst- och avresedag, och ni kan själva bestämma, om ni önskar 2, 3 eller 4 nätters uppehåll. De flesta väljer 3 nätters uppehåll med ankomst fredag den 6 juni - med avresa igen mandag den 9 juni (Pingsten). Berätta för oss om era önskemål om uppvisningar, resa och uppehåll – så gör vi vårt yttersta för att uppfylla dem.

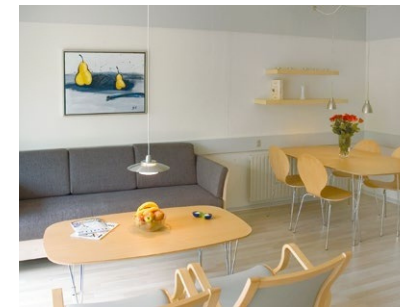


## Här bor ni

Under Dansfestival Bornholm bor ni i välinredda feriehus eller stugor på några av Bornholms bästa semesterorter med kort avstånd till Bornholms många stora sevärdigheter och uppvisningsplatser.

### Hasle Feriepark

På Bornholms västkust ligger Hasle Feriepark. De välutrustade semesterhusen med plats för 4-5 personer, ligger endast 400 meter från en av Bornholms bästa sandstränder, varifrån man också kan njuta av den vackra solnedgången.



### Feriecenter Æblehaven

Feriecenter Æblehaven ligger i en tidigare äppelplantage. Äppelträden finns fortfarande, vilket ger semesterområdet en idyllisk stämning. Semesterhusen är utrustade för 4-6 personer.



### Hasle Hytteby

Hasle Hytteby ligger i anslutning till Hasle Feriepark och består av små bekväma och trevliga stugor för 4 personer. Alla stugor har köksfaciliteter och fin utomhus-miljö. I en central byggnad finns toalett och badrum.



# Priser och program

## DATUM OCH DELTAGARPRIS

Dansfestival Bornholm avhålls från 6 - 9 juni 2025

Ni bestämmer själv ankomst- och avresedag, och om någon av deltagarna i er grupp önskar att komma tidigare eller förlänga vistelsen på Bornholm efter festivalen, så är det naturligtvis också möjligt.

## SÅ HÄR BOR NI

Alle husen i Hasle Feriepark och Æblehaven har plats för 6 personer. För komforten, har vi räknat med att det endast bor 4 personer i varje hus. Väljer ni att bo fler än 4 personer per hus, får ni en rabatt. Väljer ni att bo 2 personer i varje hus, så är det också möjligt, mot en extra avgift. Priserna i Hasle Hytteby är baserat på, at ni bor 4 personer i varje stuga.

## DELTAGARPRIS

Priset per deltagare inkluderar allt från uppehåll, färjeöverfart och uppvisningar till gemensamma arrangemang:

- Färja Ystad-Rønne tur och retur för alla personer i bil, buss eller som gående passagerare
- Övernattningar i semesterboendet
- Deltagelse i workshops – dans och musik
- Ingång till Bornholms Tekniske Samling
- Dansetour de Bornholm - uppvisningar på hela ön
- Gemensam uppvisning på Hammershus. Efterföljande kaffe och kaka
- Fastaften med 2 rätters meny och ett glas vin. Dans till olika spelemän och instruktörer

## BESPISNING

Vi kan erbjuda frukost och middag under festivalen:

- Frukost: Lördag, söndag och måndag
- Middag: 2 middagar. (Festmeny inkluderat i deltagarpriset)

Samlat pris pr. pers. SEK 1.135. Önskar ni endast frukost är priset pr. pers. SEK 585.

## NOTERA

Ni kan medbringa sängkläder och handdukar – eller hyra det på plats. Prisen är SEK 258 for sängkläder och handdukar. Kom ihåg att förbeställa.

## RABATTER OCH FRIPLATSER

- En person är gratis vid minimum 24 betalande personer
- Väljer ni att vare 5 i varje bil i stället för 4 personer, får ni en rabatt på SEK 60 pr. pers.

## FLYG ELLER BUSS

Om ni har en lång resa till Ystad och anländer med antingen tåg till Malmö eller flyg till Sturup, så bokar vi gärna busstransport för er i Sverige och på Bornholm i samband med festivalen. Kontakta oss gärna för att höra mer.

## NÄR NI INTE DANSAR

Bornholms mysiga småstäder inbjuder till avslappning och shopping. Vi utformar gärna förslag till särskilda rundturer. En av våra mest populära turer, är "Det smältande kreditkort", som är mycket efterfrågat av de kvinnliga deltagarna. Till gengäld är männen i flertal, när vi besöker Svaneke Bryghus, där vi tillsammans med öl-sommelierer får smakprover och hör om det goda ölet.



## Deltagarpriser pr person

Semester- anläggningar	2 övernattningar med bil inkl. 4 pers. eller buss inkl. alla pers.	3 övernattningar med bil inkl. 4 pers. eller buss inkl. alla pers.
Hasle Feriepark	SEK 3.470	SEK 4.050
Æblehaven Allinge	SEK 3.470	SEK 4.150
Hasle Hytteby	SEK 2.785	SEK 3.720

Information och  
beställning:

### GROUP BORNHOLM APS

Att: Jacob Lund  
Ndr. Kystvej 34  
DK-3700 Rønne  
Tlf.: +45 5695 8506  
info@groupbornholm.dk

[www.folkdans-bornholm.se](http://www.folkdans-bornholm.se)

